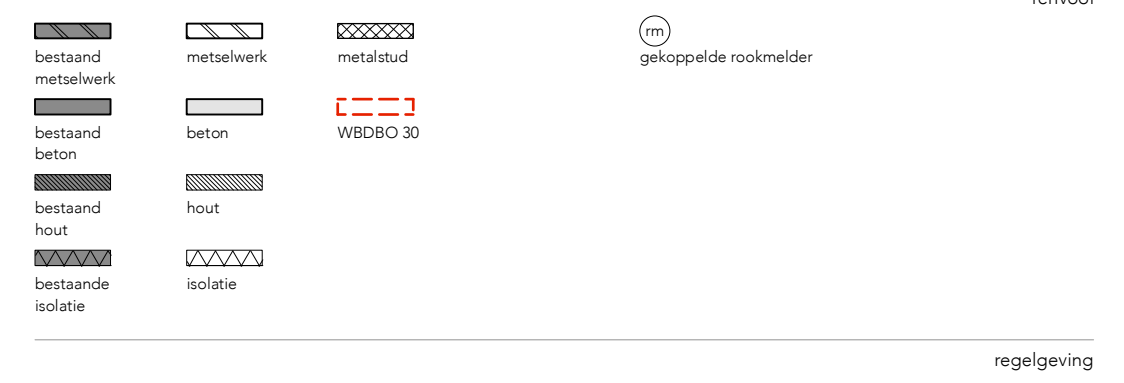




Emmstraat 78A		Emmstraat 78E	
perceel	106,4 m <sup>2</sup>	perceel	87,2 m <sup>2</sup>
bruto vloeroppervlak	79,2 m <sup>2</sup>	bruto vloeroppervlak	86,2 m <sup>2</sup>
gebruiksoppervlak	70,8 m <sup>2</sup>	gebruiksoppervlak	77,8 m <sup>2</sup>
terras	30,9 m <sup>2</sup>	terras	18,5 m <sup>2</sup>
Emmstraat 78B		Emmstraat 78F	
perceel	63,4 m <sup>2</sup>	perceel	88,7 m <sup>2</sup>
bruto vloeroppervlak	74,7 m <sup>2</sup>	bruto vloeroppervlak	87,6 m <sup>2</sup>
gebruiksoppervlak	67,8 m <sup>2</sup>	gebruiksoppervlak	78,6 m <sup>2</sup>
terras	11,3 m <sup>2</sup>	terras	18,5 m <sup>2</sup>
Emmstraat 78C		Emmstraat 78G	
perceel	79,2 m <sup>2</sup>	perceel	203,3 m <sup>2</sup>
bruto vloeroppervlak	83,6 m <sup>2</sup>	bruto vloeroppervlak	92,7 m <sup>2</sup>
gebruiksoppervlak	74,2 m <sup>2</sup>	gebruiksoppervlak	77,6 m <sup>2</sup>
terras	13,3 m <sup>2</sup>	terras	125,0 m <sup>2</sup>
Emmstraat 78D		terras	
perceel	84,3 m <sup>2</sup>	terras	30,9 m <sup>2</sup>
bruto vloeroppervlak	83,7 m <sup>2</sup>		
gebruiksoppervlak	75,8 m <sup>2</sup>		
terras	18,5 m <sup>2</sup>		



- peil = 0.00 = bovenkant sferieklor
- brandklasse conform Bouwbesluit
- positie en aantal rookmelders in het gebouw conform NEN 2555
- elektrische installatie conform NEN 1010
- inbraakwerendheid kozijnen, ramen en deuren conform NEN 5087
- weerstandklasse 2 conform NEN 5096
- Folietekniek is van toepassing
- minimale vrije doorgang binnendeurzijden 850 mm en hoogte 2300 mm
- hemelwaterafvoeren conform NEN 3215. Zie tekeningen voor afvoer op eigen terrein, controle en dimensionering conform berekening constructeur en installateur
- luchtdoorlatendheid conform NEN 2866 / afdeling 5.2
  - waar mogelijk de naden / kieren dicht met compressieband
  - waar mogelijk gelijnde rubberprofielen met open kern gebruiken
  - waar mogelijk de naden / kieren afplakken
  - waar mogelijk luchtdichtingen prefabricieren
  - dubbele luchtdichtingen toepassen
- overlappen en aansluitingen van de dampremmende folie afplakken
- geen doorbrekingen dampremmende laag
- waterdichtheid conform NEN 2778
- vochtwerende voorzieningen conform NEN 2690
- ventilatie conform NEN 1081
- weging van ratten en muizen vgl. afdeling 3.10
- muisdichte ventilatievoorzieningen
  - uitwendige scheidingsconstructie naden en kieren < 10 mm
  - een gebruiksfunctie heeft ter plaatse van een uitwendige scheidingsconstructie een scherm tot 0,6 m diep met naden en kieren < 10 mm



Emmestraat 78A		Emmestraat 78E	data
perceel	106,4 m <sup>2</sup>	perceel	87,2 m <sup>2</sup>
bruto vloeroppervlak	79,2 m <sup>2</sup>	bruto vloeroppervlak	86,2 m <sup>2</sup>
gebruiksoppervlak	70,8 m <sup>2</sup>	gebruiksoppervlak	77,8 m <sup>2</sup>
terras	50,9 m <sup>2</sup>	terras	18,5 m <sup>2</sup>
Emmestraat 78B		Emmestraat 78F	
perceel	63,4 m <sup>2</sup>	perceel	88,7 m <sup>2</sup>
bruto vloeroppervlak	74,7 m <sup>2</sup>	bruto vloeroppervlak	87,4 m <sup>2</sup>
gebruiksoppervlak	67,2 m <sup>2</sup>	gebruiksoppervlak	78,6 m <sup>2</sup>
terras	11,3 m <sup>2</sup>	terras	18,5 m <sup>2</sup>
Emmestraat 78C		Emmestraat 78G	
perceel	79,2 m <sup>2</sup>	perceel	203,3 m <sup>2</sup>
bruto vloeroppervlak	83,0 m <sup>2</sup>	bruto vloeroppervlak	92,7 m <sup>2</sup>
gebruiksoppervlak	75,3 m <sup>2</sup>	gebruiksoppervlak	77,6 m <sup>2</sup>
terras	13,3 m <sup>2</sup>	terras	125,0 m <sup>2</sup>
Emmestraat 78D			
perceel	84,3 m <sup>2</sup>		
bruto vloeroppervlak	83,7 m <sup>2</sup>		
gebruiksoppervlak	75,3 m <sup>2</sup>		
terras	18,5 m <sup>2</sup>		



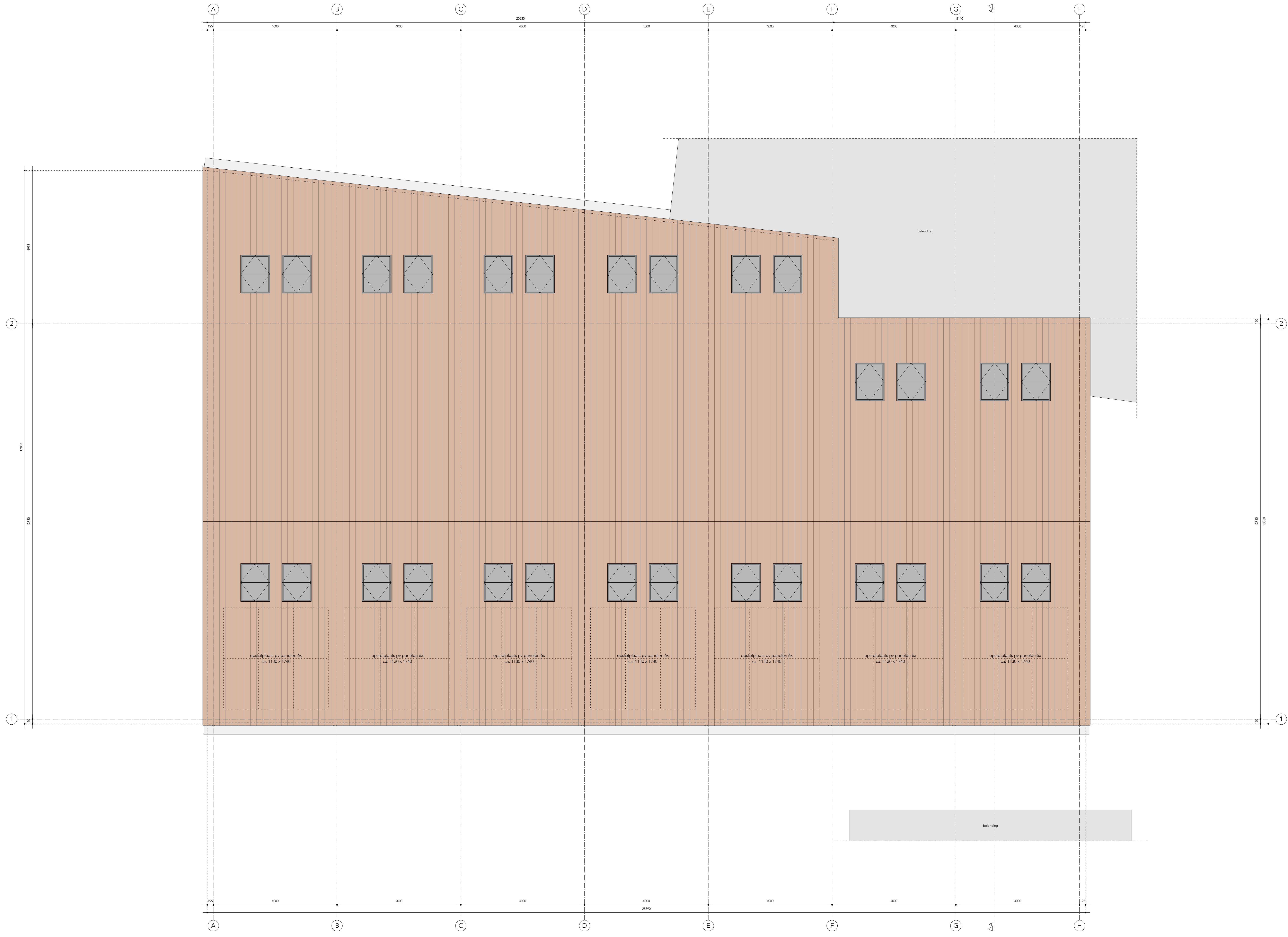
- regulering
- peil = 0,00 = bovenkant sferiekler
  - brandklasse conform Bouwbesluit
  - positie en aantal rookmelders in het gebouw conform NEN 2555
  - elektrische installatie conform NEN 1010
  - inbraakwerendheid kozijnen, ramen en deuren conform NEN 5087
  - weerstandklasse 2 conform NEN 5096
  - FollisfeuMek is van toepassing
  - minimale vrije doorgang binnendeurkozijnen 850 mm en hoogte 2300 mm
  - hemelwaterafvoeren conform NEN 3215. Zie tekeningen voor afvoer op eigen terrein, controle en dimensionering conform berekening constructeur en installateur.
  - luchtdoorlatendheid conform NEN 2486 / afdeling 5.2
    - waar mogelijk de naden / kieren dichtn met compressieband
    - waar mogelijk gelijnde rubberprofielen met open kern gebruiken
    - waar mogelijk de naden / kieren afplakken
    - waar mogelijk luchtdichtingen prefabricieren
    - dubbele luchtdichtingen toepassen
  - overlappen en aansluitingen van de dampremmende folie afplakken
  - geen doorbrekingen dampremmende laag
  - waterdichtheid conform NEN 2279
  - vochtwerende voorzieningen conform NEN 2690
  - ventilatie conform NEN 1081
  - weging van ratten en muizen vgl. afdeling 3.10
  - muisdichte ventilatieaansluitingen
  - uitwendige scheidingen constructie naden en kieren < 10 mm
  - een gebruiksfunctie heeft ter plaatse van een uitwendige scheidingen constructie een scherm tot 0,6 m diep met naden en kieren < 10 mm

status oriëntatie

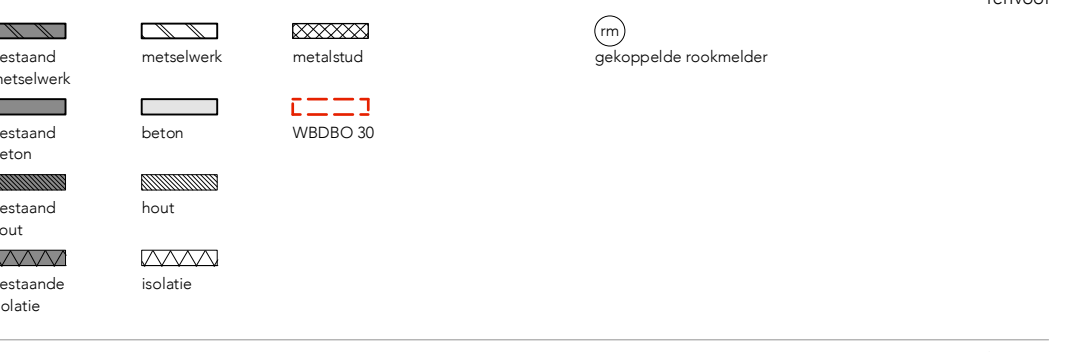
**DEFINITIEF**

broosdebruij<sup>n</sup>architecten

project	datum	gewijzigd
TRANSFORMATIE EMMASTRAAT 78, ROZENBURG	26-03-2024	A: 29-04-2024
opdrachtgever	schaf	B: 28-10-2024
MAELUCN	1:50	C: 18-11-2024
opdracht	num	D: 11-12-2024
DEFINITIEF ONTWERP	2314	
plattegrond entresol	DO.1.1	format A0



			data		
Ermmastraat 78A	perceel	106,4 m <sup>2</sup>	Ermmastraat 78E	perceel	87,2 m <sup>2</sup>
	bruto vloeroppervlak	79,2 m <sup>2</sup>		bruto vloeroppervlak	86,2 m <sup>2</sup>
	gebruiksoppervlak	70,8 m <sup>2</sup>		gebruiksoppervlak	77,5 m <sup>2</sup>
	terras	30,9 m <sup>2</sup>		terras	18,5 m <sup>2</sup>
Ermmastraat 78B	perceel	63,4 m <sup>2</sup>	Ermmastraat 78F	perceel	88,7 m <sup>2</sup>
	bruto vloeroppervlak	74,7 m <sup>2</sup>		bruto vloeroppervlak	87,6 m <sup>2</sup>
	gebruiksoppervlak	67,6 m <sup>2</sup>		gebruiksoppervlak	78,6 m <sup>2</sup>
	terras	11,3 m <sup>2</sup>		terras	18,5 m <sup>2</sup>
Ermmastraat 78C	perceel	79,2 m <sup>2</sup>	Ermmastraat 78G	perceel	203,3 m <sup>2</sup>
	bruto vloeroppervlak	83,6 m <sup>2</sup>		bruto vloeroppervlak	92,7 m <sup>2</sup>
	gebruiksoppervlak	74,2 m <sup>2</sup>		gebruiksoppervlak	77,6 m <sup>2</sup>
	terras	13,3 m <sup>2</sup>		terras	125,0 m <sup>2</sup>
Ermmastraat 78D	perceel	84,3 m <sup>2</sup>			
	bruto vloeroppervlak	83,7 m <sup>2</sup>			
	gebruiksoppervlak	75,8 m <sup>2</sup>			
	terras	18,5 m <sup>2</sup>			



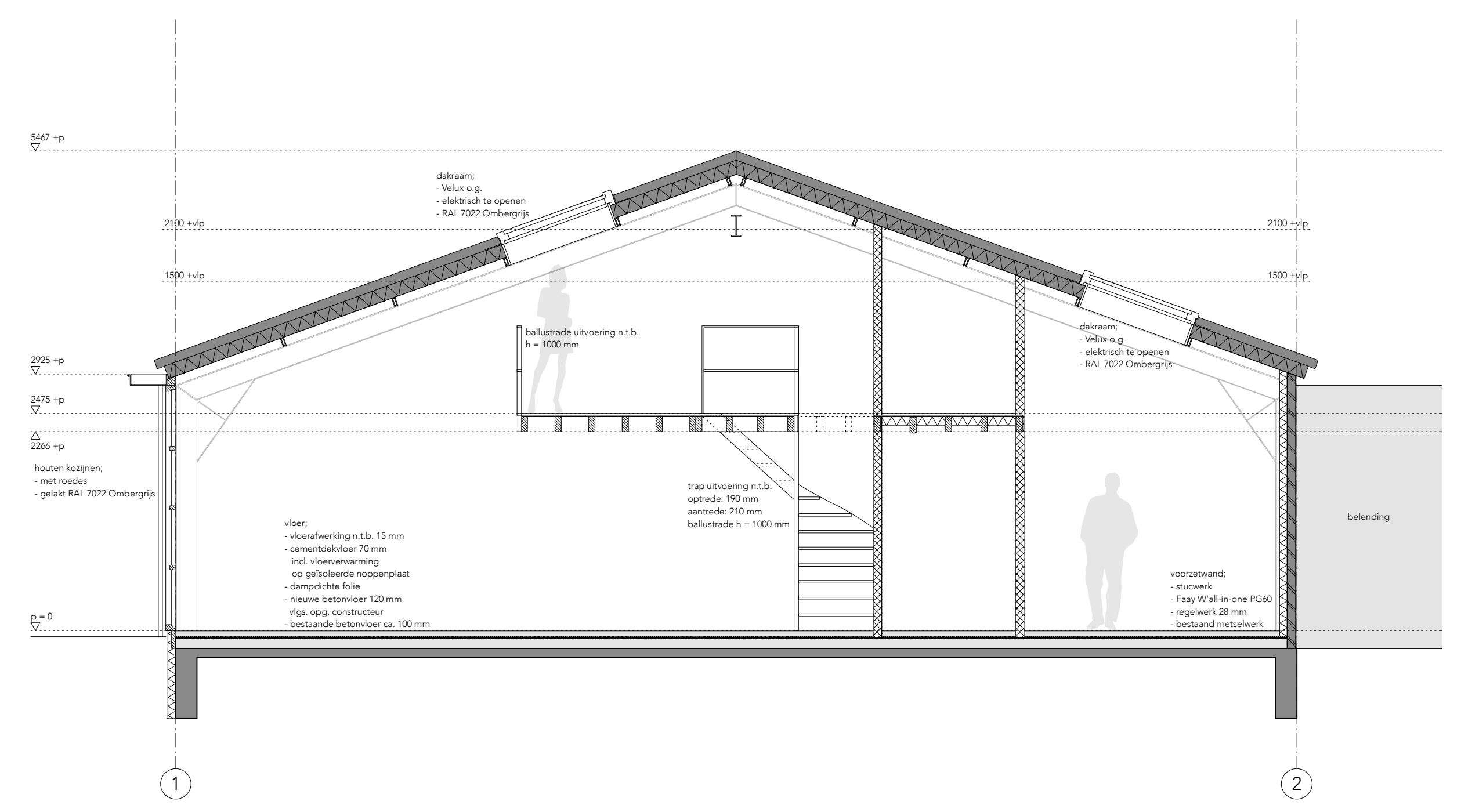
- peil = 0.00 = bovenkant sferwvloer
- brandklasse conform Bouwbesluit
- positie en aantal rookmelders in het gebouw conform NEN 2555
- elektrische installatie conform NEN 1010
- inbraakwerendheid kozijnen, ramen en deuren conform NEN 5087
- weerstandklasse 2 conform NEN 5096
- Folietek-Mek is van toepassing
- minimale vrije doorgang binnendeurkozijnen 850 mm en hoogte 2300 mm
- hemelwaterafvoeren conform NEN 3215. Zie tekeningen voor afvoer op eigen terrein, controle en dimensionering conform berekening constructeur en installateur.
- luchtdoorlatendheid conform NEN 2686 / afdeling 5.2
  - waar mogelijk de naden / kieren dichtn met compressieband
  - waar mogelijk gelijnde rubbersprofielen met open kern gebruiken
  - waar mogelijk de naden / kieren afplakken
  - waar mogelijk luchtdichtingen prefabricieren
  - dubbele luchtdichtingen toepassen
  - overlappen en aansluitingen van de dampremmende folie afplakken
  - geen doorbrekingen dampremmende laag
- waterdichtheid conform NEN 2779
- vochtwerende voorzieningen conform NEN 2690
- ventilatie conform NEN 1081
- weging van ratten en muizen vlg. afdeling 3.10
- vuilsdichte ventilatievoorzieningen
  - uitwendige scheidingconstructie naden en kieren < 10 mm
  - een gebruiksfunctie heeft ter plaatse van een uitwendige scheidingconstructie een scherm tot 0,6 m diep met naden en kieren < 10 mm

status: definitief

orientatie:

DEFINITIEF  
broosdebruinarchitecten

project	datum	gewijzigd
TRANSFORMATIE EMMASTRAAT 78, ROZENBURG	26-03-2024	A: 25-04-2024
opdrachtgever	schaf	B: 28-10-2024
MAELICN	1:50	C: 18-11-2024
opdracht	2314	D: 11-12-2024
DEFINITIEF ONTWERP	2314	
dakaanzicht	DO 1.2	formaat A0



		data			
Ermastraat 78A	perceel	106,4 m <sup>2</sup>	Ermastraat 78E	perceel	87,2 m <sup>2</sup>
	bruto vloeroppervlak	79,2 m <sup>2</sup>		bruto vloeroppervlak	86,2 m <sup>2</sup>
	gebruiksoppervlak	70,8 m <sup>2</sup>		gebruiksoppervlak	77,5 m <sup>2</sup>
	terras	30,9 m <sup>2</sup>		terras	18,5 m <sup>2</sup>
Ermastraat 78B	perceel	63,4 m <sup>2</sup>	Ermastraat 78F	perceel	88,7 m <sup>2</sup>
	bruto vloeroppervlak	74,7 m <sup>2</sup>		bruto vloeroppervlak	87,4 m <sup>2</sup>
	gebruiksoppervlak	67,8 m <sup>2</sup>		gebruiksoppervlak	78,6 m <sup>2</sup>
	terras	11,3 m <sup>2</sup>		terras	18,5 m <sup>2</sup>
Ermastraat 78C	perceel	79,2 m <sup>2</sup>	Ermastraat 78G	perceel	203,3 m <sup>2</sup>
	bruto vloeroppervlak	83,0 m <sup>2</sup>		bruto vloeroppervlak	92,7 m <sup>2</sup>
	gebruiksoppervlak	74,2 m <sup>2</sup>		gebruiksoppervlak	77,6 m <sup>2</sup>
	terras	13,3 m <sup>2</sup>		terras	125,0 m <sup>2</sup>
Ermastraat 78D	perceel	84,3 m <sup>2</sup>			
	bruto vloeroppervlak	83,7 m <sup>2</sup>			
	gebruiksoppervlak	75,3 m <sup>2</sup>			
	terras	18,5 m <sup>2</sup>			

status	omschrijving	status	omschrijving
bestaand metselwerk	bestaand metselwerk	bestaand metselwerk	bestaand metselwerk
bestaand beton	bestaand beton	bestaand beton	bestaand beton
bestaand hout	bestaand hout	bestaand hout	bestaand hout
bestaand isolatie	bestaand isolatie	bestaand isolatie	bestaand isolatie
nieuw metselwerk	nieuw metselwerk	nieuw metselwerk	nieuw metselwerk
nieuw beton	nieuw beton	nieuw beton	nieuw beton
nieuw hout	nieuw hout	nieuw hout	nieuw hout
nieuw isolatie	nieuw isolatie	nieuw isolatie	nieuw isolatie
principiele vloerplaat	principiele vloerplaat	principiele vloerplaat	principiele vloerplaat

- peil = 0.00 = bovenkant sferiekler
- brandklasse conform Bouwbesluit
- positie en aantal rookmelders in het gebouw conform NEN 2555
- elektrische installatie conform NEN 1010
- inbraakwerendheid kozijnen, ramen en deuren conform NEN 5087
- weerstandsklasse 2 conform NEN 5096
- Folietek-Mek is van toepassing
- minimale vrije doorgang binnendeurkozijnen 850 mm en hoogte 2300 mm
- hemelwaterafvoeren conform NEN 3215. Zie tekeningen voor afvoer op eigen terrein, controle en dimensionering conform berekening constructeur en installateur.
- luchtdoorlatendheid conform NEN 2686 / afdeling 5.2
  - waar mogelijk de naden / kieren dichtn met compressieband
  - waar mogelijk gelijnde rubberprofielen met open kern gebruiken
  - waar mogelijk de naden / kieren afplakken
  - waar mogelijk luchtdichtingen prefabriceren
  - dubbele luchtdichtingen toepassen
  - overlappen en aansluitingen van de dampremmende folie afplakken
  - geen doorbrekingen dampremmende laag
- waterdichtheid conform NEN 2719
- vochtwerende voorzieningen conform NEN 2690
- ventilatie conform NEN 1087
- weging van ratten en muizen vlg. afdeling 3.10
  - muisdichte ventilatieopeningen kruipruimte
  - uitwendige scheidingsconstructie naden en kieren < 10 mm
  - een gebruiksfunctie heeft ter plaatse van een uitwendige scheidingsconstructie een scherm tot 0,6 m diep met naden en kieren < 10 mm